



with Timon and Pumbaa:  
**SAFETY SMART**  
About Fire!

## ACTIVITÉ 1 ASTUCES SÉCURITÉ INCENDIE TIMON ET PUMBAA

Timon et Pumbaa ont beaucoup appris en matière de sécurité incendie. Remplis les espaces en blanc à l'aide des mots figurant dans la case. Utilise chaque mot une seule fois.

détecteur	ramper	genoux
allumettes	eau	plan



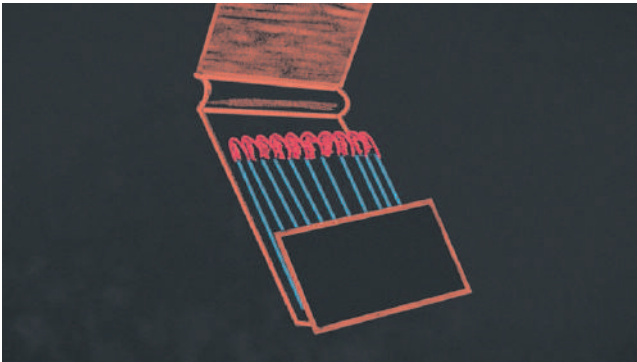
1. Vérifie les piles de ton \_\_\_\_\_ de fumée toutes les semaines.
2. Si tu vois de la fumée, tu te mets à \_\_\_\_\_ et tu vas dehors.
3. Tout le monde peut préparer un \_\_\_\_\_ d'évacuation en cas d'incendie.
4. L' \_\_\_\_\_ peut éliminer la chaleur d'un incendie.
5. Si tu vois de la fumée, mets-toi à \_\_\_\_\_ pour échapper au feu.
6. Ne joue jamais avec des \_\_\_\_\_.



with Timon and Pumbaa:  
**SAFETY SMART**  
About Fire!

## ACTIVITÉ 2 EST-CE QUE C'EST TRÈS MALIN ?

Que se passe-t-il dans chaque image ? Indique si tu trouves que c'est Très Malin ou pas.



Très Malin ?

OUI

NON



Très Malin ?

OUI

NON



Très Malin ?

OUI

NON



Très Malin ?

OUI

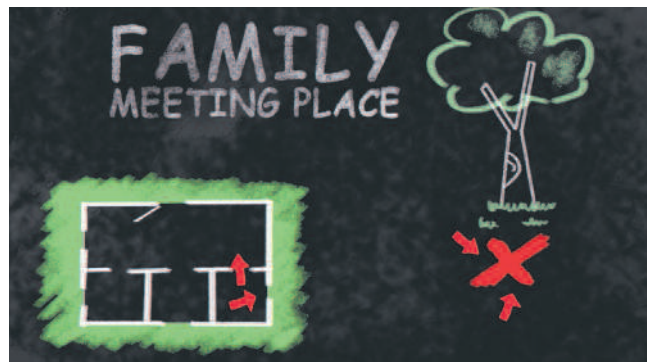
NON



Très Malin ?

OUI

NON



Très Malin ?

OUI

NON





with Timon and Pumbaa:  
**SAFETY SMART**  
 About Fire!

## ACTIVITÉ 3

# JEU DE PLATEAU SÉCURITÉ INCENDIE

## TIMON ET PUMBAA

### Comment jouer

1. Place tes pièces à jouer sur le mot DÉPART.
1. Lancez les dés à tour de rôle. Avance du nombre de cases figurant sur le dé.
1. Si tu tombes sur une case qui contient un message sécurité incendie, fais ce que dit le message.
1. Le jeu est terminé lorsque les deux joueurs se retrouvent au point de rassemblement à l'extérieur.

<b>DÉPART</b>		Ta famille a remplacé les piles des détecteurs de fumée deux fois par an. Avance de 2 cases.			Tu as joué avec des allumettes. Recule de 4 cases.	Ta famille a un plan d'évacuation incendie à la maison. Avance de 3 cases.	
		Tu sais que la fumée est plus légère que l'air et remplit une pièce du haut vers le bas. Avance de 2 cases.	Tu sais que l'eau élimine la chaleur d'un incendie. Avance de 2 cases.		Tu sais que les trois volets du triangle incendie correspondent à la chaleur, au combustible et à l'oxygène. Avance d'une case.		Ta famille et toi n'avez pas fait d'exercice d'évacuation incendie chez vous. Recule de 5 cases.
Tu as oublié que le combustible, c'est tout ce qui brûle. Recule de 2 cases.	Tu as oublié que l'eau élimine la chaleur d'un incendie. Recule de 6 cases.		Tu sais qu'un poêle est source de chaleur. Avance de 2 cases.			Tu sais que l'eau élimine la chaleur d'un incendie. Avance d'une case.	
<b>ARRIVÉE</b>			Votre plan d'évacuation en cas d'incendie ne présente pas deux sorties pour chaque pièce. Recule de 5 cases.		Tu sais pourquoi il est important de vérifier si une porte a chauffé avant de l'ouvrir en cas d'incendie. Avance d'une case.	Tu sais quand il faut se pencher et sortir en cas d'incendie. Avance de 2 cases.	Tu n'as pas testé votre détecteur de fumée cette semaine. Recule de 4 cases.



with Timon and Pumbaa:  
**SAFETY SMART**  
About Fire!

## ACTIVITÉ 4 RECHERCHE DE MOTS SÉCURITÉ INCENDIE

Trouve et entoure tous les mots relatifs à la sécurité incendie.

P I L E D R I L L T R R  
S N G X G E B O U P L A  
M E E T I N G P L O D S  
O T R I N C E N D I E S  
P L A N B A T T V N U E  
E L O C E T O U A T A M  
A A W T B T P L S F N B  
L T D E S C E N D S P L  
S É C U R I T É D D W E  
R B A R T O R L E E B M  
M G E E O G I A H H R E  
P L T R I E A G O O B N  
A V M V F M N I R R T T  
H H K A I D G E S S A F  
E P T S S F L A F D F O  
N U E D É T E C T E U R  
S U I E S Q D L K S M D  
K E D D L B M F F J É F  
G F F S B C N G D F E J

PILE

DESCENDS

PLAN

EXTINCTEUR

VAS DEHORS

DETECTEUR DE FUMEE

SÉCURITÉ INCENDIE

POINT DE RASSEMBLEMENT

TRIANGLE



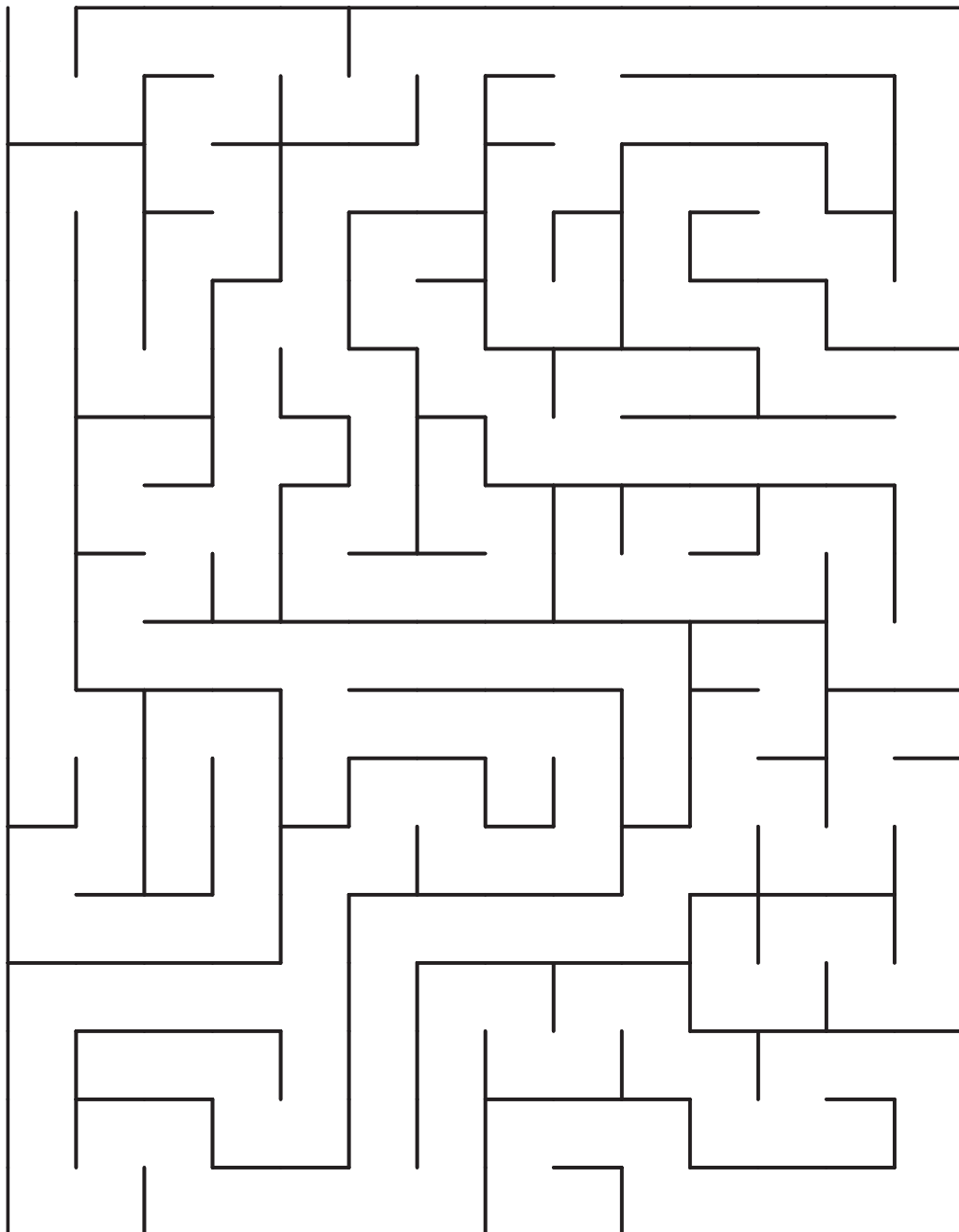
with Timon and Pumbaa:  
**SAFETY SMART**  
About Fire!

## ACTIVITÉ 5 LABYRINTHE FOU

Aide Timon et Pumbaa à atteindre leur point de rassemblement familial !



**DÉPART**



**ARRIVÉE**





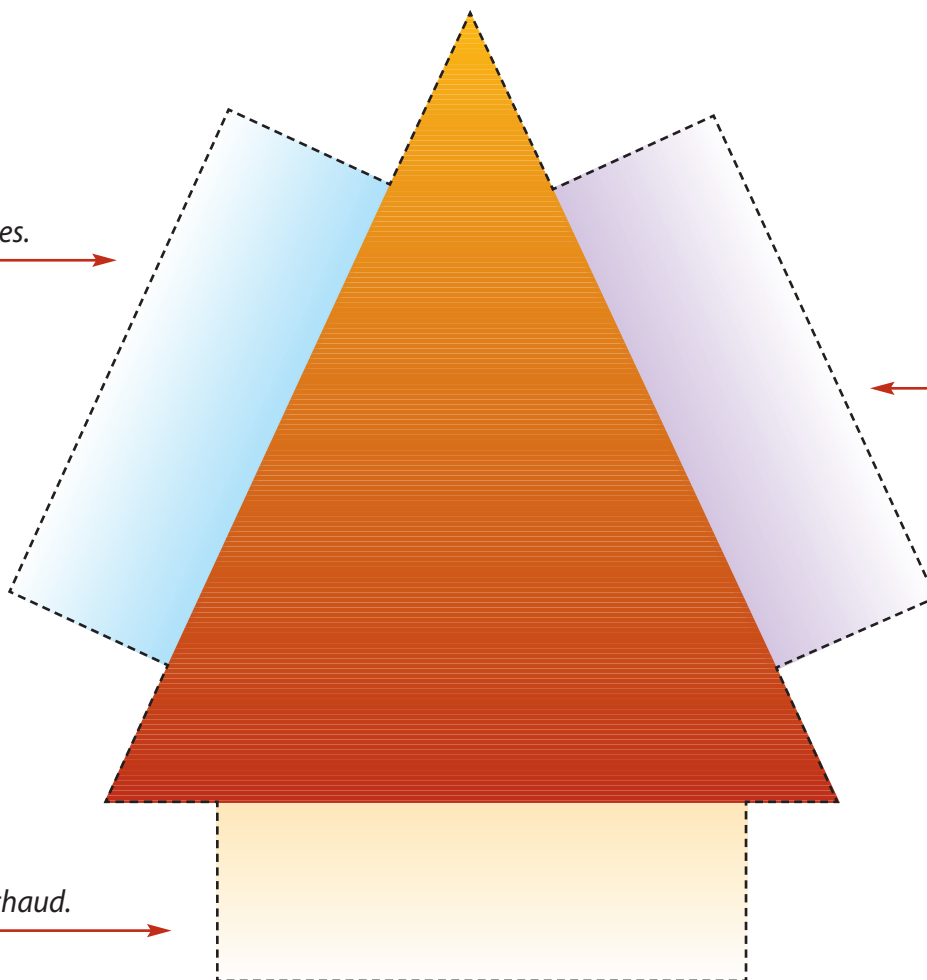


with Timon and Pumbaa:  
**SAFETY SMART**  
About Fire!

## ACTIVITÉ MAISON 1 TRIANGLE INCENDIE

Le triangle incendie représente les trois éléments qui produisent le feu. Lorsque ces trois choses sont réunies et qu'il y a une étincelle ou une autre source d'inflammation, un incendie va se déclencher. Travaille avec ton équipe à étiqueter chaque côté du triangle incendie ! Si tu as besoin d'aide, utilise les indices correspondant à chaque case. Replie chacun des blocs oxygène, chaleur et combustible pour illustrer comment le fait d'éliminer l'une de ces choses a pour effet de contrôler l'incendie.

**Indice :**  
c'est ce que tu respires.



**Indice :**  
c'est tout ce qui brûle.

**Indice :**  
c'est ce qui est chaud.



with Timon and Pumbaa:  
**SAFETY SMART**  
About Fire!

## ACTIVITÉ MAISON 2

### LE PENSE-BÊTE TRÈS MALIN DE TIMON ET PUMBAA

Qu'est-ce que tu as appris pour être Très malin à propos du feu ? Coche les cases correspondantes à ce que tu vas faire chez toi. Complète ce pense-bête pour obtenir ton certificat !

Est-ce que je fais bien attention à...?	OUI
demander à ma famille de m'aider à faire un plan d'évacuation en cas d'incendie à la maison ?	
savoir quelles sont les deux issues de sortie pour chaque pièce chez moi ?	
accrocher mon plan d'évacuation incendie de la maison là où toute ma famille pourra le voir ?	
faire des exercices d'évacuation incendie ?	
demander à ma famille de remplacer les piles des détecteurs de fumée deux fois par an ?	
savoir quand, comment et pourquoi il est très important de vérifier si une porte a chauffé ?	
savoir que la fumée, c'est du poison ?	
savoir qu'une pièce se remplit de fumée du haut vers le bas ?	
savoir quand il faut se pencher et sortir en cas d'incendie ?	
savoir qu'il faut de l'oxygène, un combustible et de la chaleur pour produire un incendie ?	
savoir comment appeler les services d'urgence locaux en cas de problème ?	
ne pas jouer avec des allumettes ou des briquets ?	



with Timon and Pumbaa:  
**SAFETY SMART**  
About Fire!

## ACTIVITÉ MAISON 3 SÉCURITÉ INCENDIE

Chère famille, votre enfant est en train d'apprendre que ce que nous disons peut être noté par écrit. Lisez les instructions figurant sur cette page avec votre enfant et pratiquez cette activité ensemble.

### Instructions

1. Dessinez un croquis illustrant quelque chose que vous avez appris à propos de la sécurité incendie.
2. Décrivez ce que vous avez appris et prenez des notes ensemble.
3. Lisez ensemble ce que vous avez noté.

Ce que j'ai appris : \_\_\_\_\_

\_\_\_\_\_

\_\_\_\_\_

\_\_\_\_\_

\_\_\_\_\_





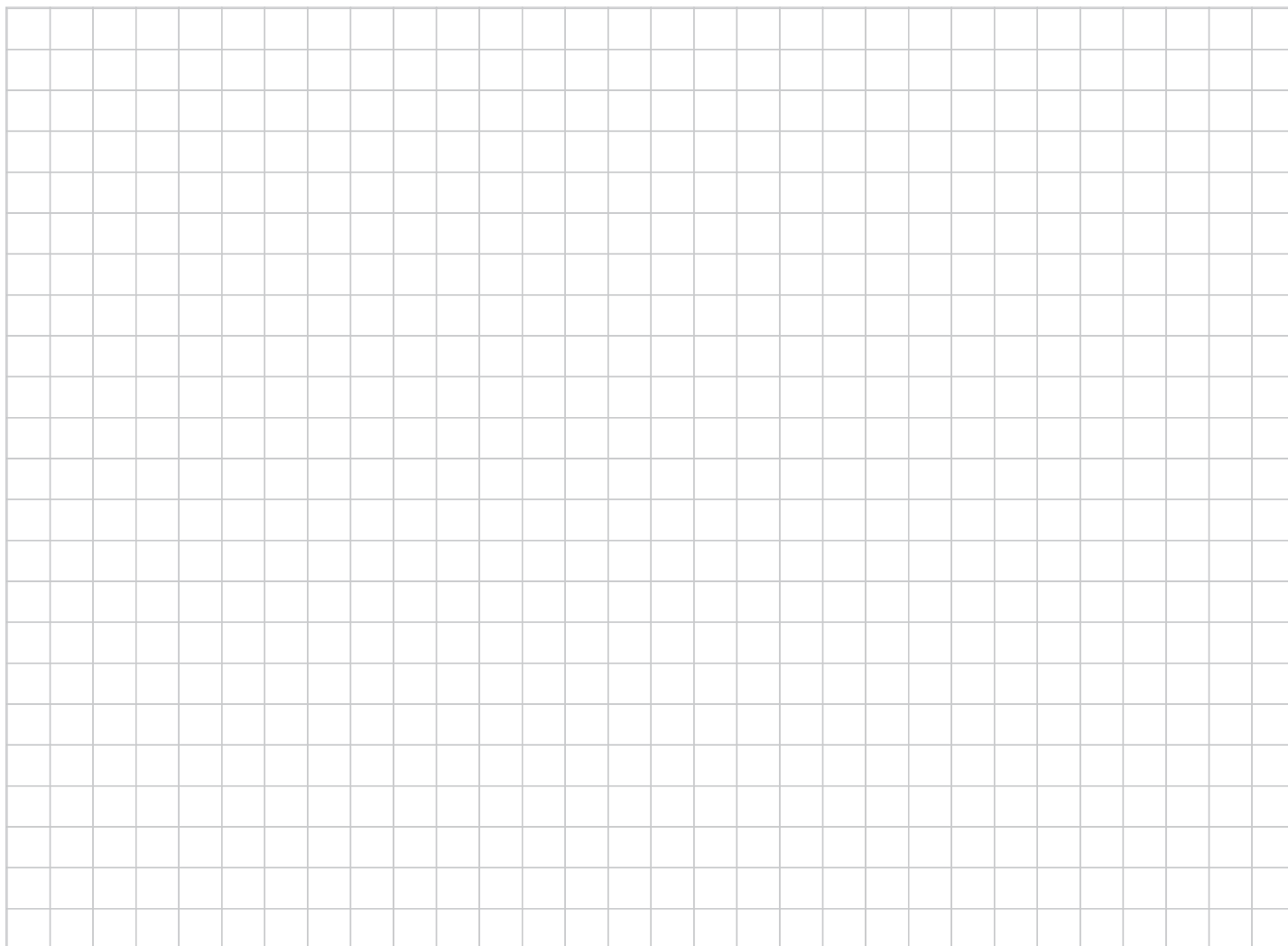
with Timon and Pumbaa:  
**SAFETY SMART**  
About Fire!

## ACTIVITÉ MAISON 4 PLAN D'ÉVACUATION INCENDIE DE LA MAISON DES \_\_\_\_\_

Chère famille, tout comme l'établissement scolaire de vos enfants dispose d'un plan d'évacuation incendie qui donne lieu à des exercices, vous pouvez mettre au point un plan d'évacuation incendie pour votre domicile et faire des exercices d'évacuation. Lisez les instructions avec votre enfant et pratiquez cette activité ensemble.

### Instructions

1. Sur la grille ci-dessous, dessinez un plan de votre maison/appartement. S'il y a plusieurs niveaux, divisez la grille en sections, une pour chaque étage. Repérez toutes les pièces, les fenêtres, les portes, les escaliers, ainsi que le point de rassemblement de la famille.
2. Utilisez des flèches pour indiquer deux voies de sortie par pièce. Pour les pièces au-dessus du rez-de-chaussée, indiquez comment descendre (issue de secours ou échelle).



En cas d'incendie, composez le numéro des Urgences : \_\_\_\_\_



with Timon and Pumbaa:  
**SAFETY SMART**  
About Fire!

## ACTIVITÉ MAISON 5 NOTE LA DATE

Chère famille, les piles des détecteurs de fumée doivent être remplacées deux fois par an. Lisez les instructions figurant sur cette page avec votre enfant et pratiquez cette activité ensemble.

### Instructions

1. Sélectionnez deux jours dans l'année où vous allez remplacer les piles de vos détecteurs de fumée. Choisissez éventuellement des jours qui revêtent une signification particulière dans votre famille, par exemple un jour férié ou le changement d'heure.
2. Indiquez les dates ci-dessous, découpez la boîte et accrochez la dans un endroit où elle servira de pense-bête pour remplacer les piles des détecteurs de fumée deux fois par an.

### Remplacez les piles des détecteurs de fumée

Mois

Jour

Mois	Jour

**Testez les détecteurs de fumée tous les mois.**



with Timon and Pumbaa:  
**SAFETY SMART**  
About Fire!

## ACTIVITÉ MAISON 6 PAGE DE COLORIAGE SÉCURITÉ INCENDIE







with Timon and Pumbaa:  
**SAFETY SMART**  
About Fire!

## ACTIVITÉ MAISON 7

### CHANTEZ EN CHOEUR AVEC TIMON ET PUMBAA

POUR ÉVITER LES INCENDIES  
MONTRE COMM'TU ES MALIN  
POUR ÉVITER LES INCENDIES  
SI TU N'VEUX PAS TE BRÛLER ÉCOUTE BIEN !  
POUR ÉVITER LES INCENDIES  
RÉVISONS C'QU'ON SAIT DÉJÀ  
POUR ÉVITER LES INCENDIES  
À VOS MARQU(ES), ÊT(ES)-VOUS PRÊTS ON Y VA!  
QUAND IL Y A LES TROIS ÉLÉMENTS  
DE CE TRIANGLE DU FEU  
SOIS MALIN ET DÉS MAINTENANT  
SUIS LES RÈGLES COMME UN JEU  
C'EST MIEUX !  
POUR ÉVITER LES INCENDIES  
REVOYONS CE QUE L'ON SAIT  
POUR ÉVITER LES INCENDIES  
SUIS TOUS NOS CONSEILS POUR NE PAS TE BRÛLER  
IL FAUT UNE ÉTINCELL(E) POUR FAIR(E) DU FEU  
N'JOUE PAS AVEC DES ALLUMETT(ES) C'EST  
DANG'REUX  
EST-C(E)-QUE T'AS UN EXTINCTEUR  
OUI MONSIEUR  
UN DÉTECTEUR DE FUMÉE  
OU BIEN MÊM(E) DEUX ?  
Y'A DE LA FUMÉE ? SUIS LE PLAN ET PRENDS LA FUITE  
ALORS BAISS(E)-TOI ET SORS TRÈS VITE

QUAND TU ES DEHORS  
APPELL(E) LES POMPIERS (+1 pied)  
UN REFRAIN ET C'EST TERMINÉ!  
POUR ÉVITER LES INCENDIES  
OH IL FAUT ÊTRE PRUDENT  
POUR ÉVITER LES INCENDIES  
JE TE LE DIS C'EST UN SUJET TRÈS BRÛLANT !  
YOW !  
POUR ÉVITER LES INCENDIES  
ON EST DEV'-NUS TRÈS MALINS  
POUR ÉVITER LES INCENDIES  
SUIS TOUS NOS CONSEILS ET ÇA IRA TRÈS BIEN  
SUIS TOUS NOS CONSEILS ET ÇA IRA TRÈS BIEN  
SUIS TOUS NOS CONSEILS ET ÇA IRA.... TRÈS.....  
BIEN....  
ÇA C'EST DE LA SÉCURITÉ !  
OUAIS !



Disney

AVENTURIER DE LA SÉCURITÉ

TIMON ET PUMBAA



SOYEZ MALINS

DIPLÔME

REMIS A :

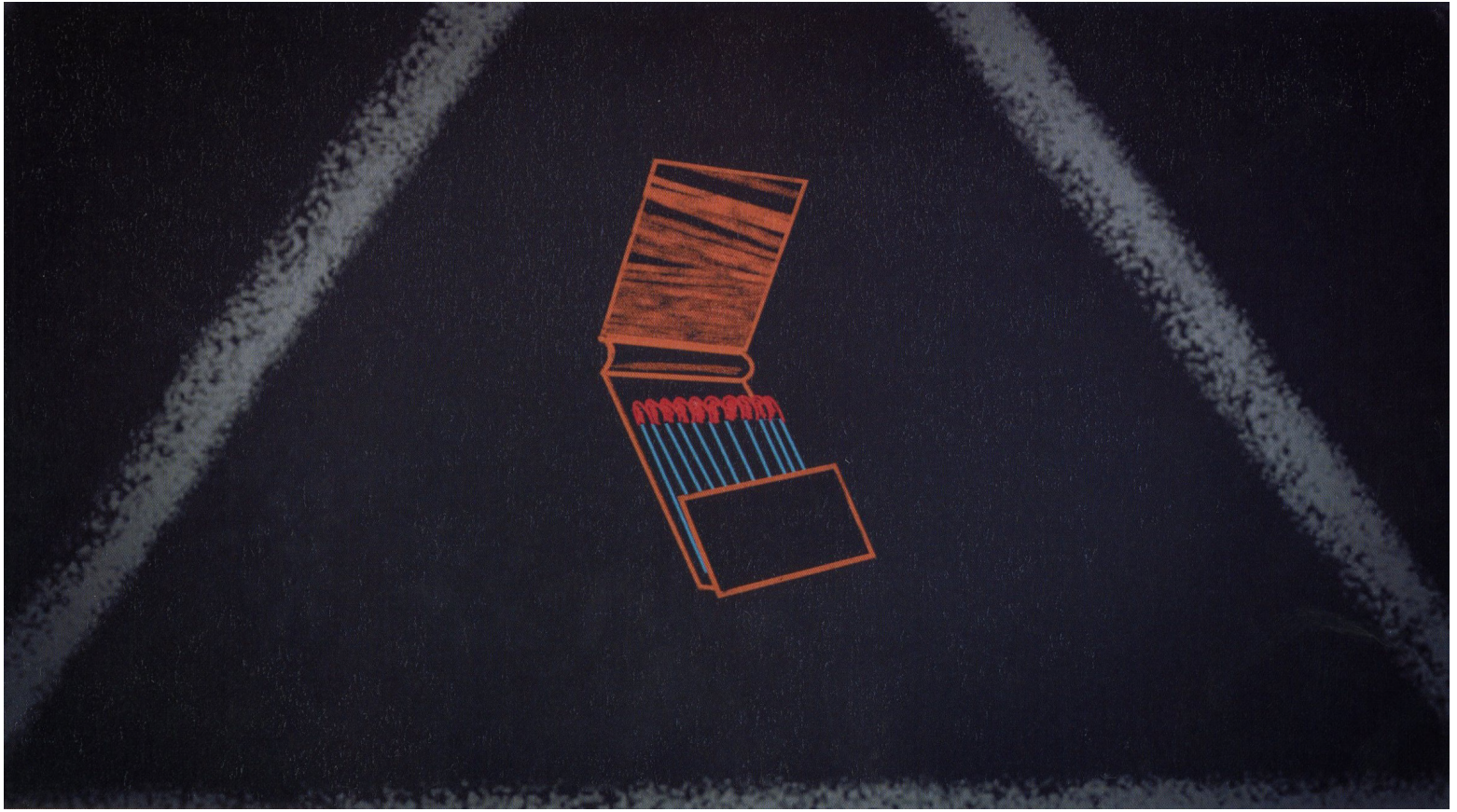
---

LE PRO DE LA SÉCURITÉ :  
CONSEILS SÉCURITÉ SUR LE FEU

DATE : \_\_\_\_\_

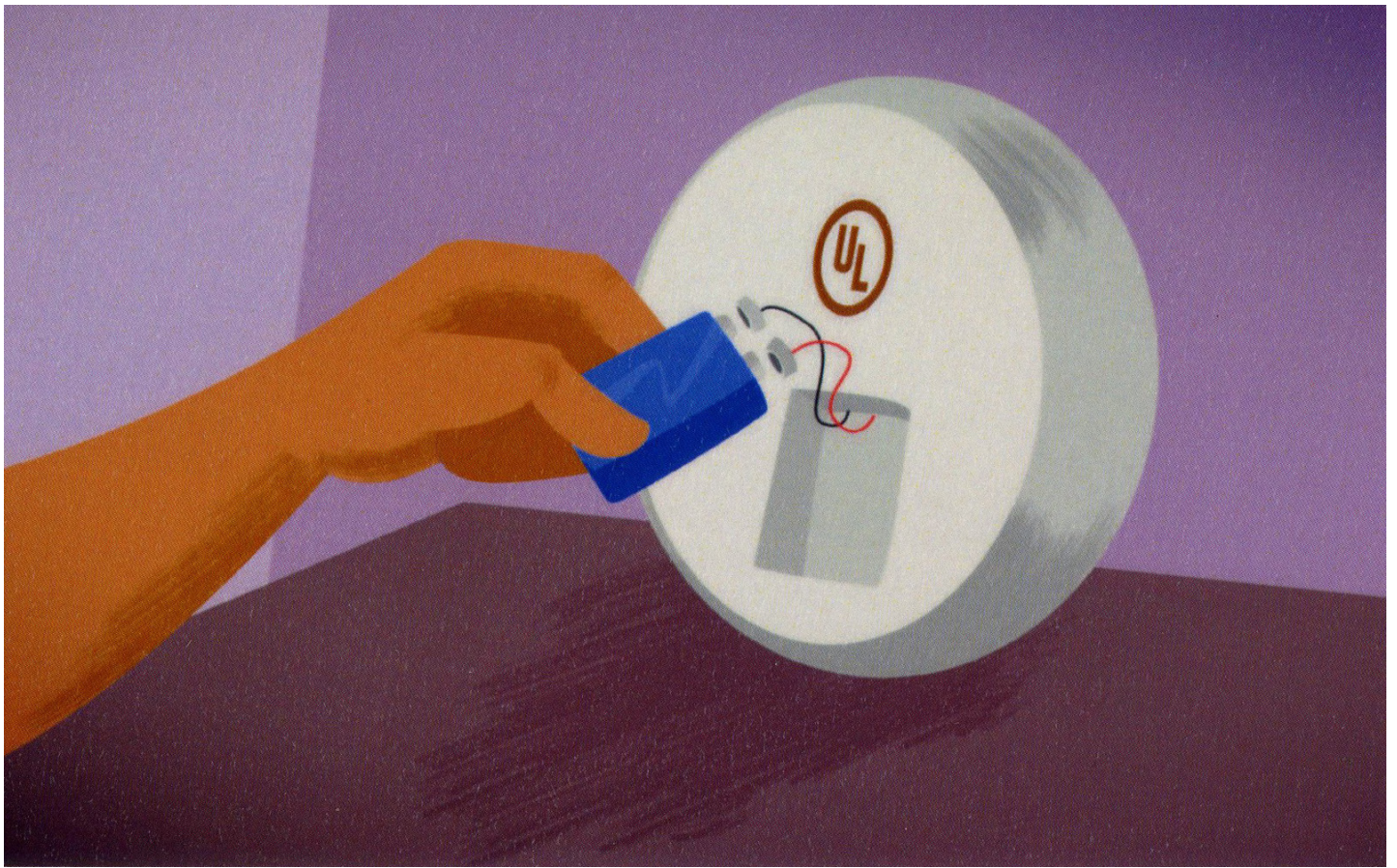


# ANNEXE DU JEU «EST-CE QUE C'EST TRÈS MALIN ?»





**ANNEXE DU JEU «EST-CE QUE C'EST TRÈS MALIN ?»**

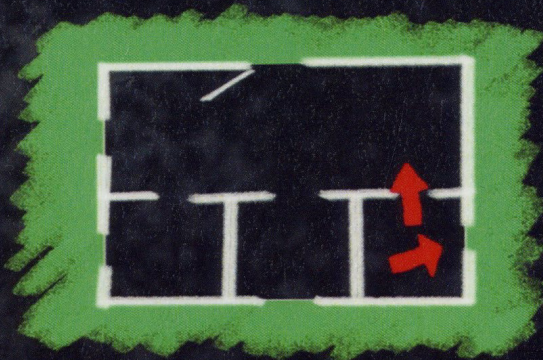




# ANNEXE DU JEU «EST-CE QUE C'EST TRÈS MALIN ?»



FAMILY  
MEETING PLACE





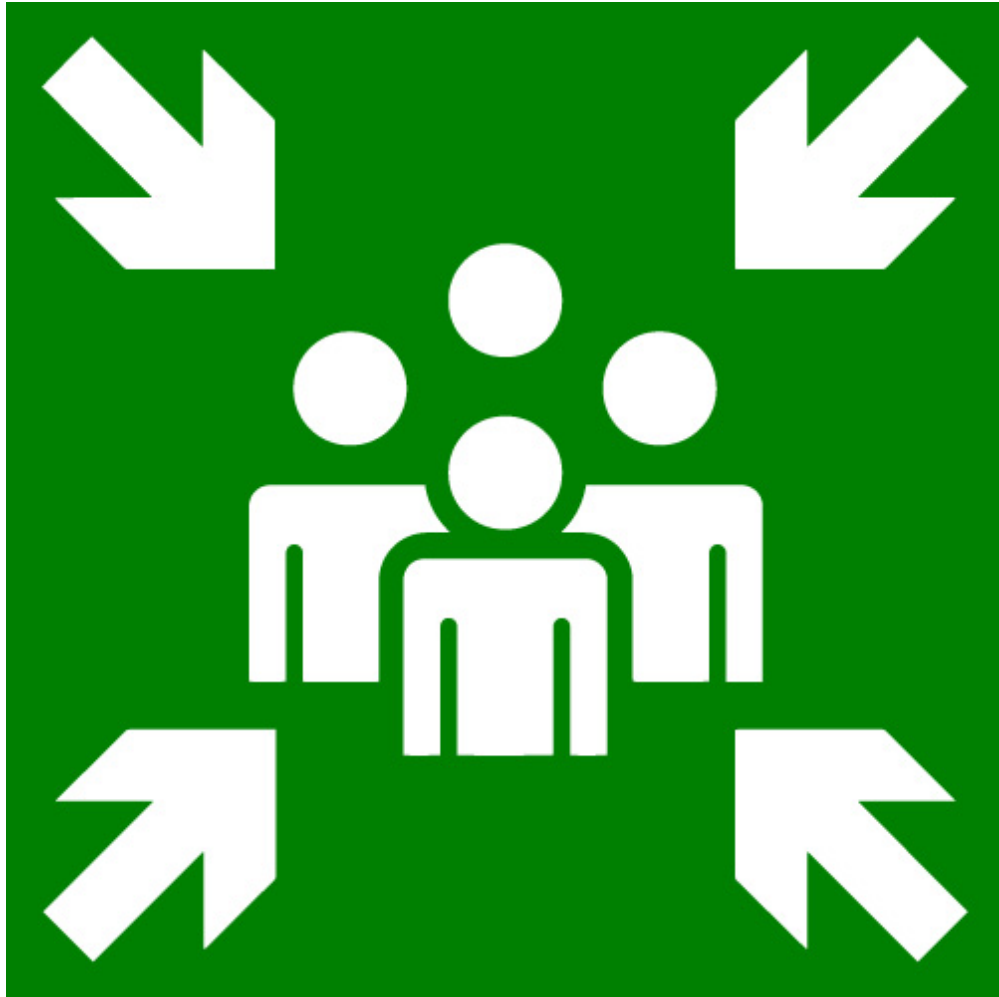
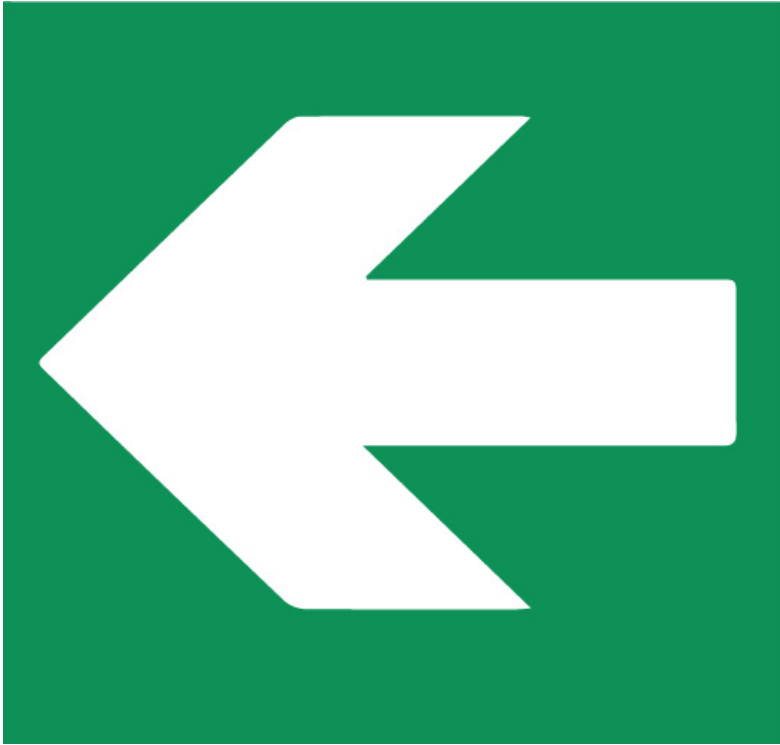
# ANNEXE



**ANNEXE**



**ANNEXE**



**ANNEXE**

